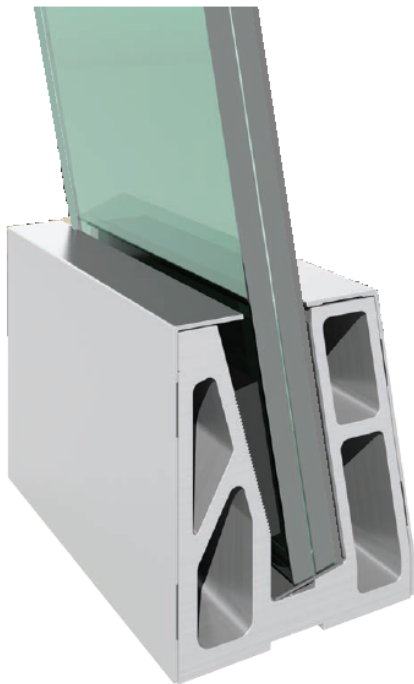


EXTRALUM

VIDRIO Y ALUMINIO

Sistema Barandal EXT Inclinado

Introducción



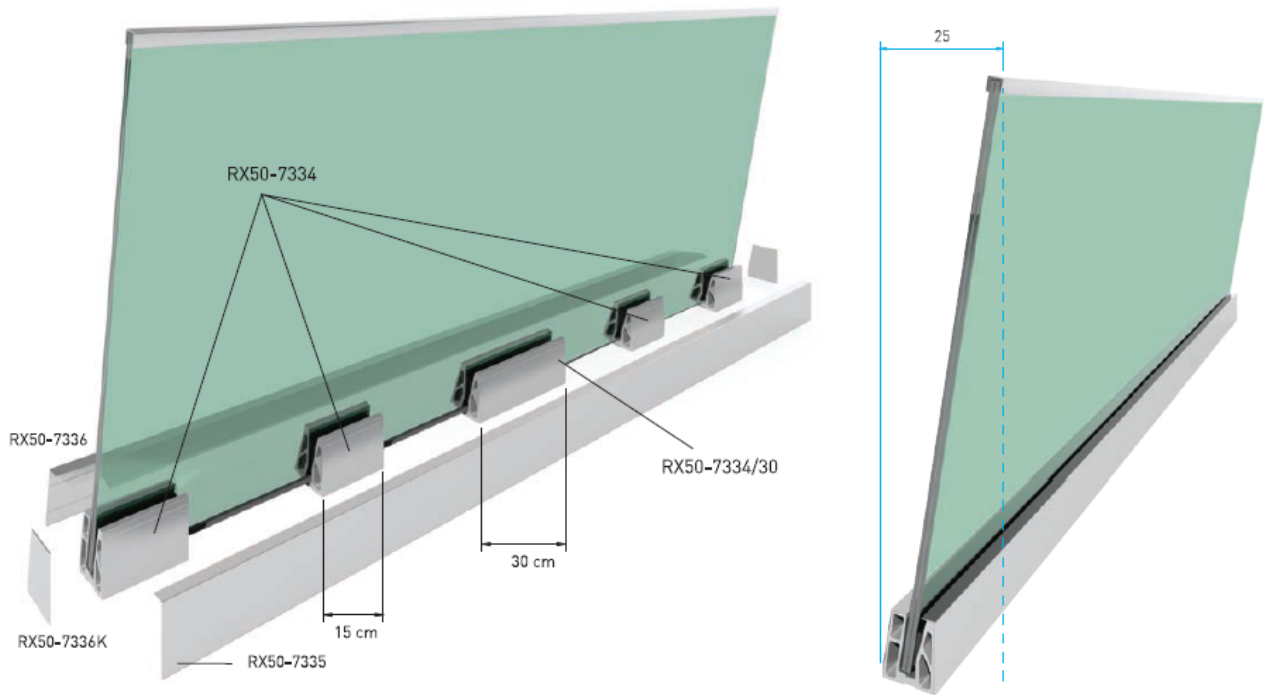
Los barandales son elementos que amplían el espacio y que delimitan las zonas de tránsito a media altura, son muy usados hoy en día por la variedad de materiales con los que se fabrican y por el alto aporte estético que brindan en cada lugar donde se utilizan.

El sistema de barandal EXT Inclinado es el único en el mercado que coloca el vidrio en una posición aproximada de 25cm con respecto a la vertical (a 1100mm de altura), que cambia completamente la estética del lugar donde se ubique, por un aspecto moderno, novedoso y elegante.

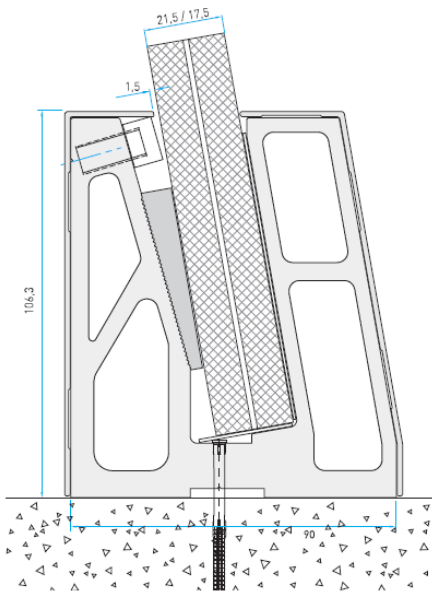
Este innovador sistema está compuesto por piezas de aluminio de 15 cm y 30 cm de largo, las cuales se encargan de anclar el barandal sobre el suelo, las cuales se cubre posteriormente con una tapa longitudinal de aluminio a

cada lado.

El vidrio debe de ser laminado marca Vilax de seguridad ya sea con el uso de lámina intermedia de polivinil butiral (PVB) o Sentry Glass Plus (SGP), el vidrio no requiere perforaciones y puede ser templado marca Fuertex.



Dichas tapas longitudinales de aluminio son diferentes y va una de cada lado de la inclinación.



El sistema de barandal EXT Inclinado cuenta con un sistema de calza de nylon que sostiene el vidrio dentro del cuerpo del barandal, además cuenta con empaques de plástico de fácil instalación de este en obra.

La sujeción del cuerpo de barandal al suelo debe realizar utilizando un anclaje mecánico y epóxico.

Las diversas aplicaciones del sistema ofrecen soluciones únicas para construcciones modernas tales como:

- Balcones, demostrando su particular resistencia a diferentes condiciones climáticas.
- Pasillos y demás zonas que delimiten espacio de forma segura y estética.

Perfiles de aluminio, tapas longitudinales y de terminación.

Material: Aluminio.

Aleación: 6063.

Calidad: T5.

Tratamiento de la superficie: Anodizado.


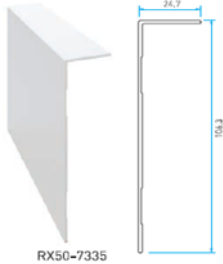
Longitud de las tapas longitudinales: 6000 mm.

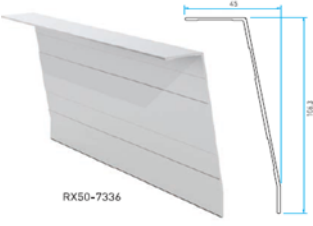

Configuraciones de vidrio: Vilax 8+8mm / 10+10 mm.

Tamaño máximo de vidrio: 1200 mm de ancho y 1100 mm de alto.

Los vidrios pueden ser templados marca Fuertex, en este caso, ambos vidrios deben ser templados.

Descripción Técnica

Principio de Trabajo	Accesorio	Descripción	Material		Acabado		Espesor		Ambiente		Función
			Hoerro	Aluminio A6063	Cromado	Natural	Vilax 10+10 mm	Vilax 8+8 mm	Salino	No Salino	
BARANDAL		Soporte RX507334 30.00 cm Fuertex barandal natural Soporte RX507334 15.00 cm Fuertex barandal natural		■		■	■	■	■		Soporte Barandal
	 RX50-7335	Tapa Inclinada RX507335 Fuertex barandal Inox		■		■	■	■	■		Tapa soporte barandal

 <p>RX50-7336</p>	<p>Tapa Inclínada RX507336 Fuertex barandal Inox</p>		■		■	■	■	■		Tapa soporte barandal
	<p>Tapa Inclínada RX507336K Fuertex barandal</p> <p>EMPAQUE RX50 EPDM VILAX 88.4 INCLINADO EXT BARANDAL</p>		■		■	■	■	■		Tapa de terminación
										Empaque

* Resistencia a la corrosión:	Atmosfera: 2	Agua de mar: 2-3	
* Características de recubrimiento:	Protección por anodización: 1	Anodizado decorativo: 3	Coating:2
<p align="center">Clasificación de calidad: 1 a 6 muy bueno 6 inapropiado</p>			

Diseños Típicos

El sistema de barandal es muy versátil y es flexible para hacer muchos diseños.

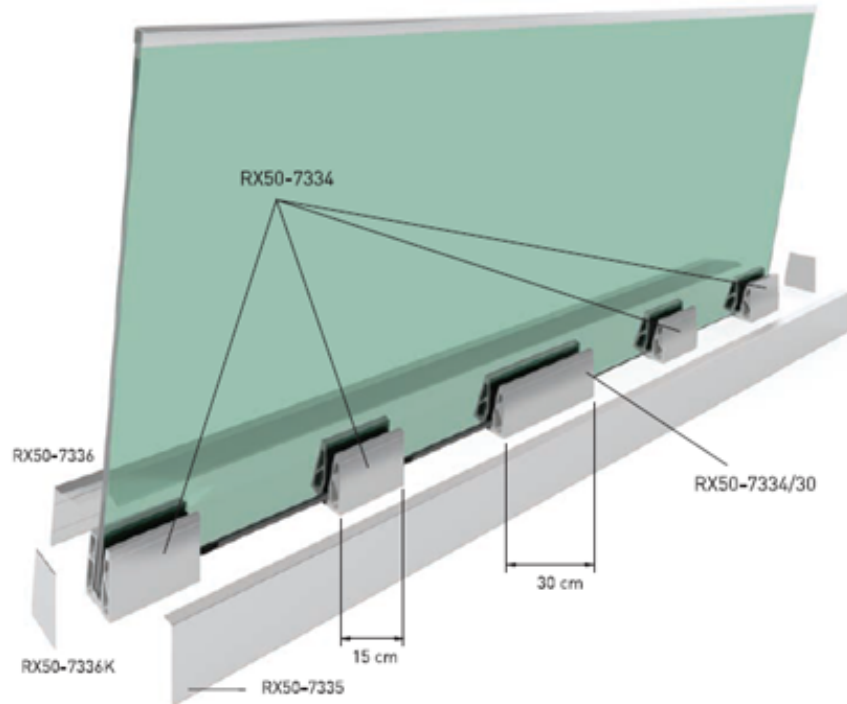
Se recomienda que, en ciertas condiciones especiales, tales como longitudes superiores a 10.00 m de forma continua y lineal o se prevea el alto tránsito de personas, se consulte asesoría para un buen desempeño del sistema.

Detalles de Instalación (Refiérase a [Guía de Instalación 053](#))

Cada vidrio requiere 3 piezas de soporte a saber:

- 1 pieza de 15 cm de largo al extremo (requiere 2 pernos al suelo).

- 1 pieza de 15 cm de largo al centro (requiere 2 pernos al suelo).
- 1 pieza de 30 cm de largo en la unión de 2 vidrios (requiere 3 pernos al suelo).



Estas dimensiones pueden cambiar de acuerdo con las condiciones especiales de carga de viento y/o tránsito peatonal a las que se vea expuesto el barandal.

La inclinación del barandal debe quedar del lado interno del lugar a instalar.



Recomendaciones

Para el buen funcionamiento del Sistema se deben verificar:

- Base de fijación mediante pernos y material epóxico.

- Limpieza con agua periódicamente.
- Utilice herramientas adecuadas y que no contaminen el material.

Contraindicaciones:

- Evitar el contacto con soluciones que contengan cloruros.
- Químicos abrasivos para limpieza.

Ante cualquier duda consulte al Departamento de Ventas de Extralum S.A.

www.extralum.com